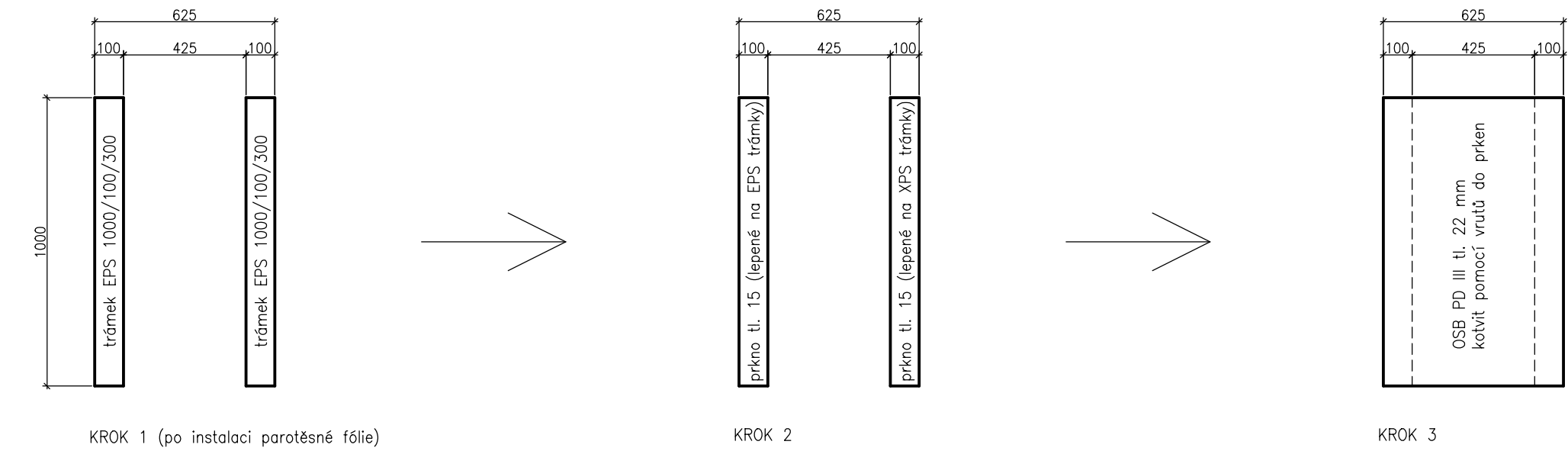
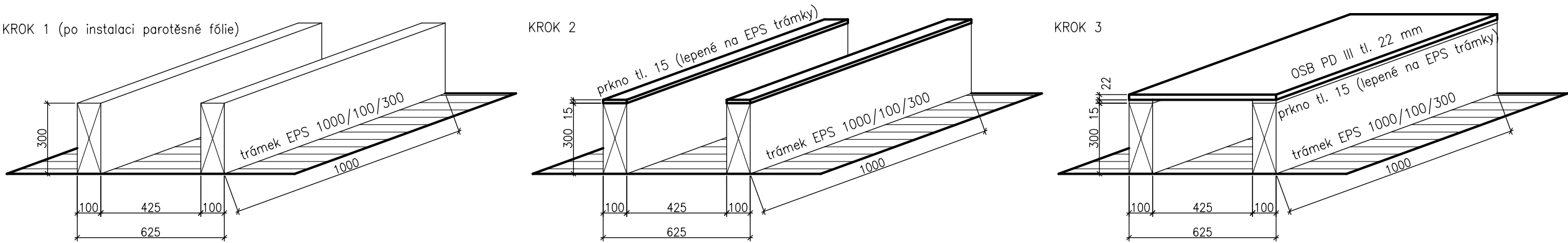


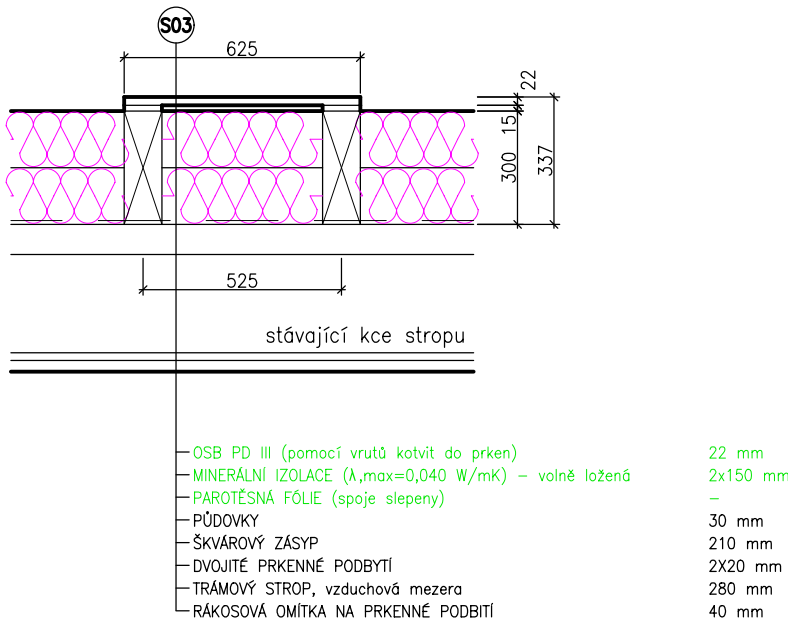
PŮDORYS:



AXONOMETRIE:



ŘEZ:



POSTUP PRACÍ MONTÁŽE REVIZNÍ LÁVKY:

- POLOŽENÍ PAROTĚSNÉ FÓLIE
 - SPOJE SLEPENY VZDUCHOTĚSNOU LEPICÍ PÁSKOU
 - KE STÁVAJÍCÍM KONSTRUKCÍM (STĚNY DŘEVĚNÉ PRVKY apod.) DOTĚSNIT VZDUCHOTĚSNÝM TMELEM
- INSTALACE EPS KŘÍŽŮ A EPS TRÁMCŮ 1000/100/300 mm (dl./š./v.)
 - SPOJE SLEPENY NÍZKOEXPANZNÍ MONTÁŽNÍ PĚNOU
- POLOŽENÍ TEPELNÉ IZOLACE Z MINERÁLNÍ VATY MEZI EPS TRÁMCE
- POMOCÍ PUR LEPIDLA NALEPIT DŘEVĚNÁ PRKNA tl. 15 mm a š. 100 mm NA EPS TRÁMCE A KŘÍŽE
- PŘIKOTVENÍ OSB DESEK PD III (2500x625 mm) tl. 22 mm DO DŘEVĚNÝCH PRKEN POMOCÍ VRUTŮ 4x45 mm PO 6 200 – 300 mm. SPOJE PRKEN A EPS TRÁMCŮ NESMÍ BÝT NAD SEBOU.

PRO ZVÝŠENÍ CELKOVÉ TUHOSTI A STABILITY JE MOŽNÉ V MÍSTECH NAPOJENÍ TRÁMŮ UMÍSTIT MEZI NĚ DALŠÍ TRÁMKY, KTERÉ BY SLOUŽILI JAKO ROZPĚRY PROTI PŘEKLOPENÍ. DÍKY POUŽITÝM MATERIÁLŮM NA NOSNOU KONSTRUKCI LÁVKY SE DOCÍLÍ ÚPLNĚ ELIMINACE TEPELNÝCH MOSTŮ.

<div><div>v—projekt</div><div>Nouzov 46, 270 31 Senomaty e—mail: valer@v—projekt.cz http: www.v—projekt.cz tel.: 728 673 118 IČO: 04955340</div></div>			
Akce:			Autorizace:
SNÍŽENÍ ENERGETICKÉ NÁROČNOSTI ZŠ KNĚŽEVES parc.č. st. 16, k.ú. Kněževs u Rakovníka			
Stavebník:	Městys Kněževs Václavské náměstí 124, 270 01 Kněževs	Stupeň PD:	DPS
Vlastník pozemku:	Městys Kněževs Václavské náměstí 124, 270 01 Kněževs	Měřítko:	1:20
Místo stavby:	parc.č. st. 16 k.ú. Kněževs u Rakovníka [666866]	Datum:	02_2023
HI.Ing. PD:	Ing. Jan Valer (ČKAIT — 0014513)	Vypracoval:	Ing. Jan Valer Ing. Jan Valer
Profese:			Číslo paré:
ARCHITEKTONICKO—STAVEBNÍ ŘEŠENÍ			
Název výkresu:			
DETAIL KONSTRUKCE REVIZNÍ LÁVKY			Číslo přílohy: D.1.1.2.6